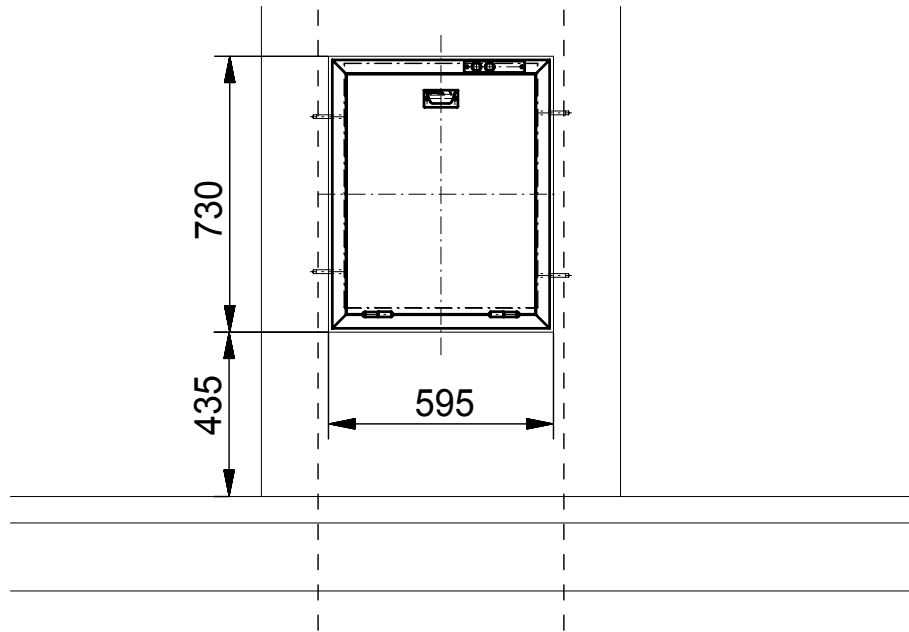
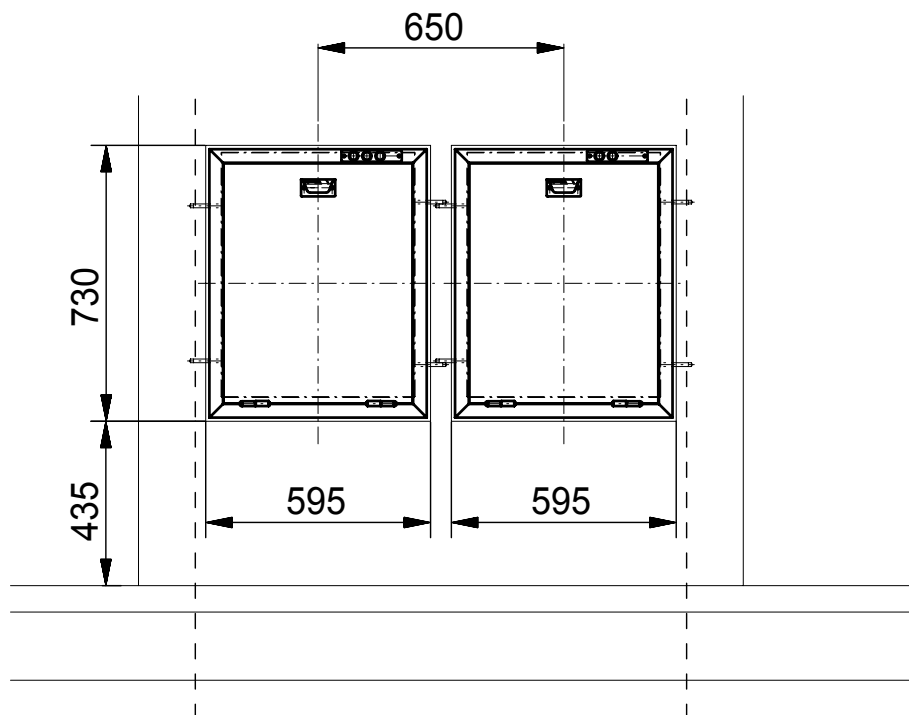


Abwurfanlage



Doppel- Abwurfanlage Kehrichtabwurf Wäscheabwurf



Alle Masse sind Minimal-Masse!

Änderungen	
A	.
B	.
C	.
D	.
E	.
F	.
G	.
H	.
J	.

Front Einwurftüren Einbaubeispiel Brandschutztüre



HABLÜTZEL AG
Apparate- / Maschinenbau
Mühlbach 453
CH-8217 Wilchingen
Tel. 052 / 687 04 44

Maßstab:
1:20

Datum:		Visum:
Gezeichnet:	22.08.06	HT
Freigegeben:	.	.
Blattformat: A4		
Ersatz für:	.	
Ersetzt durch:	.	

Zeichnungs-Nr.:	Blatt-Nr.:	Index:
11.4.874	00	-